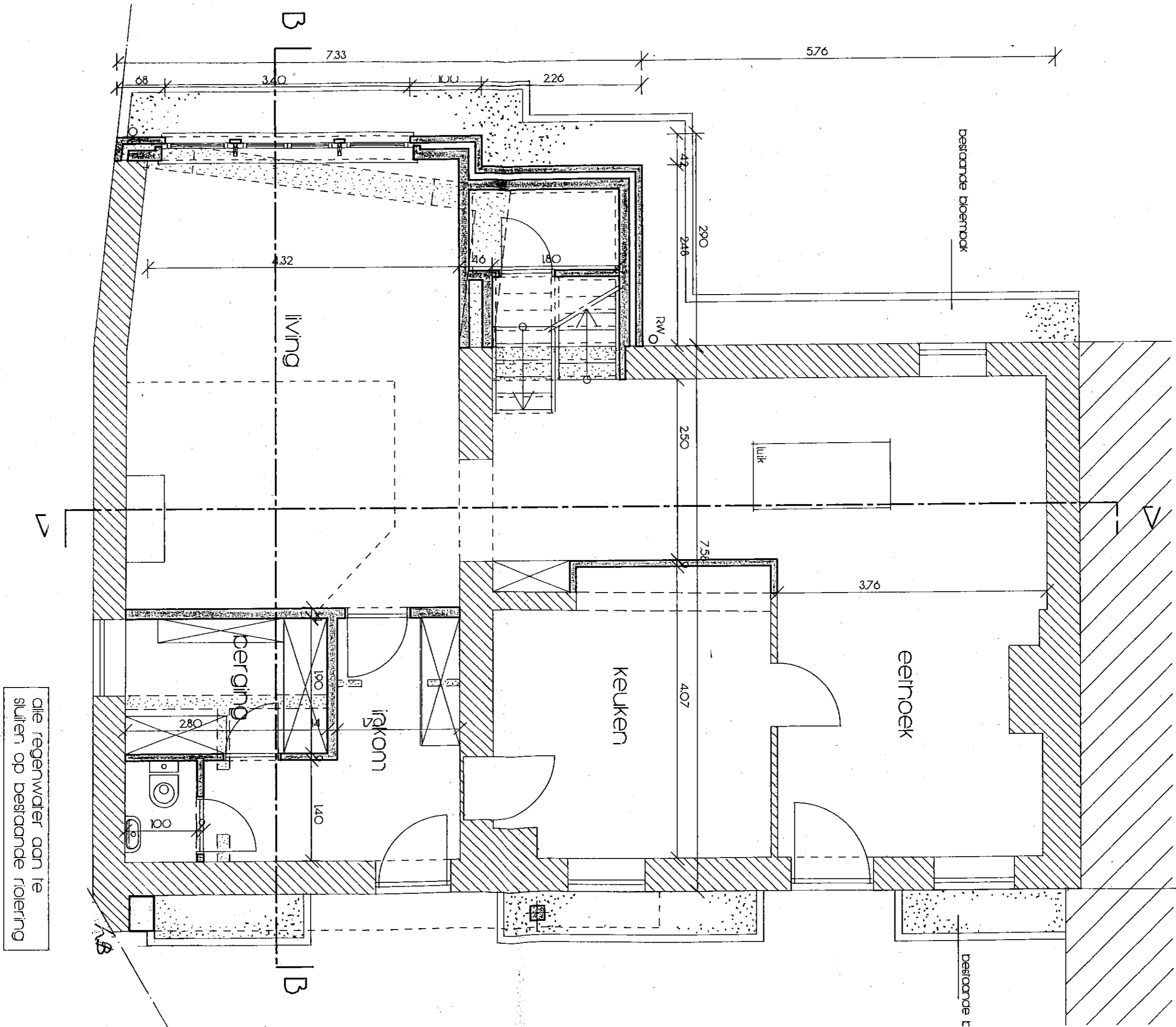
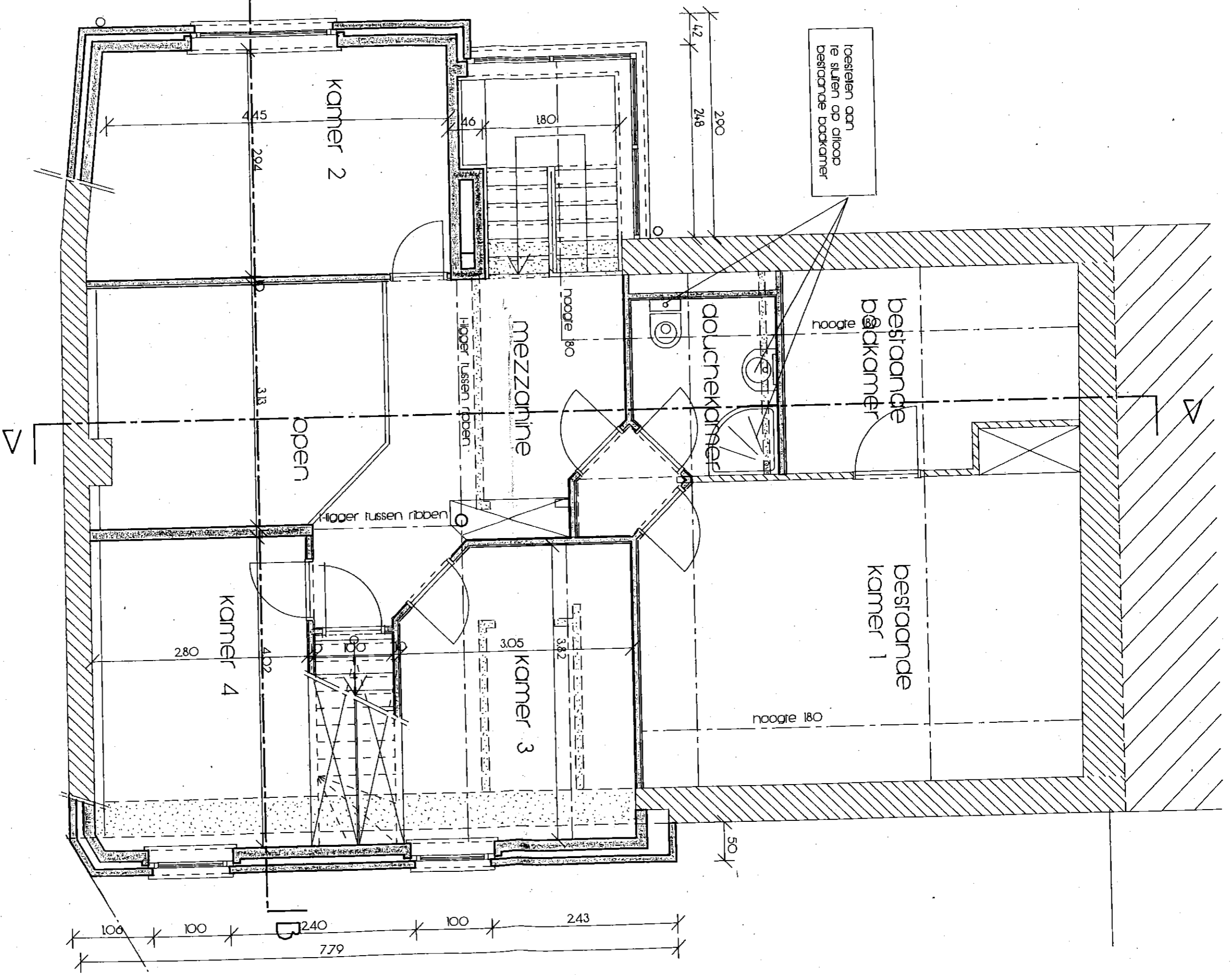


alle regenwater/aflopen aan te sluiten op bestaande riolering

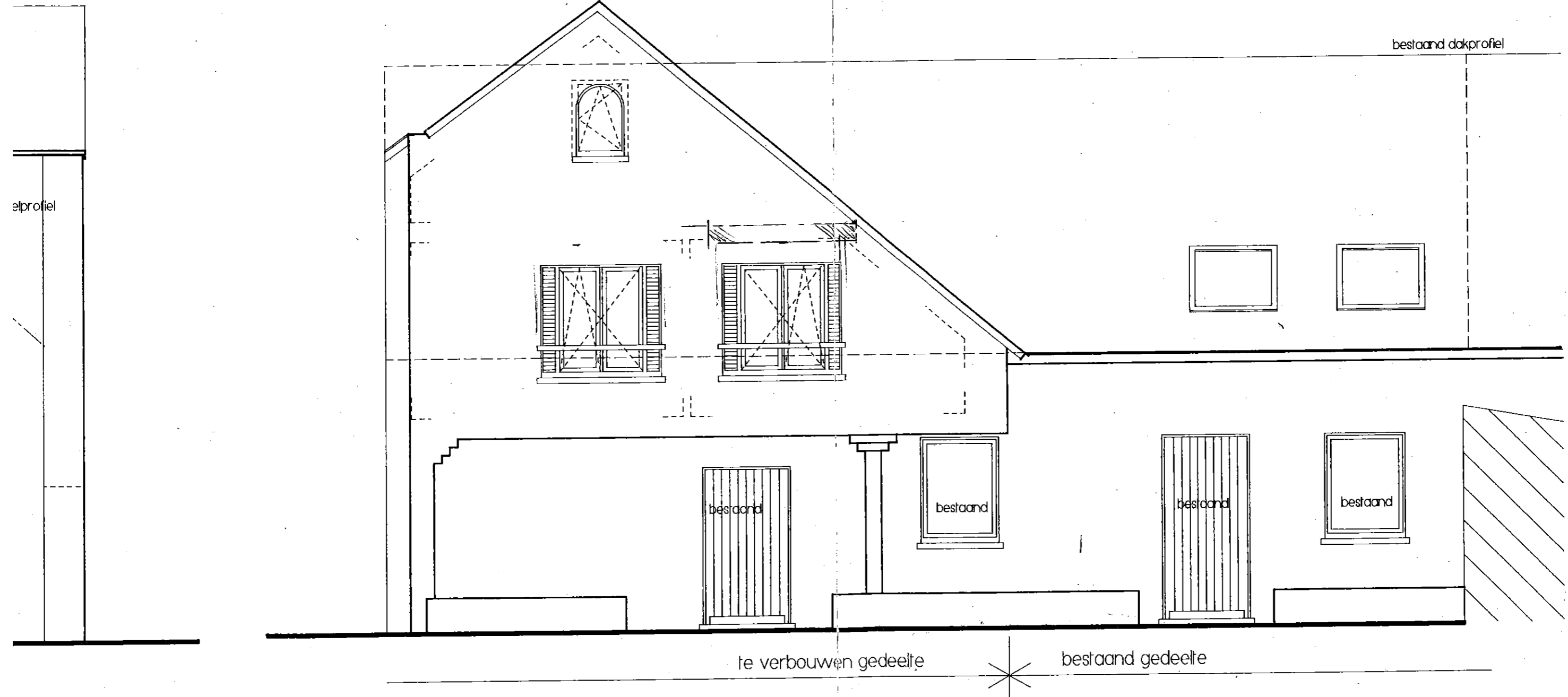
plan gelijkvloerse verdieping



alle regenwater aan te sluiten op bestaande roering

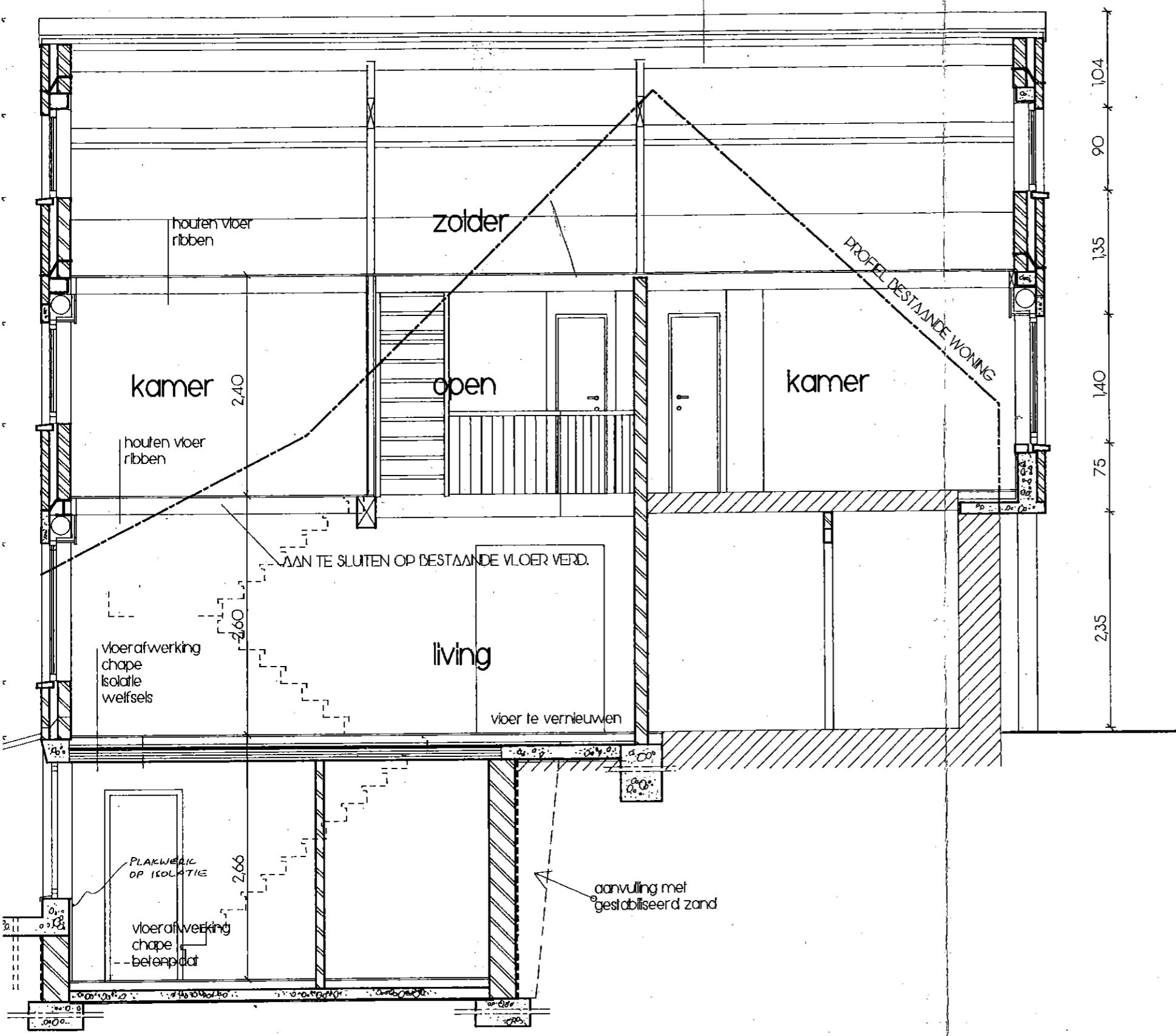


plan eerste verdieping



achtergevel

pan- en tengelaten
onderdak
kepers
isolatie tussen de kepers
gordingen



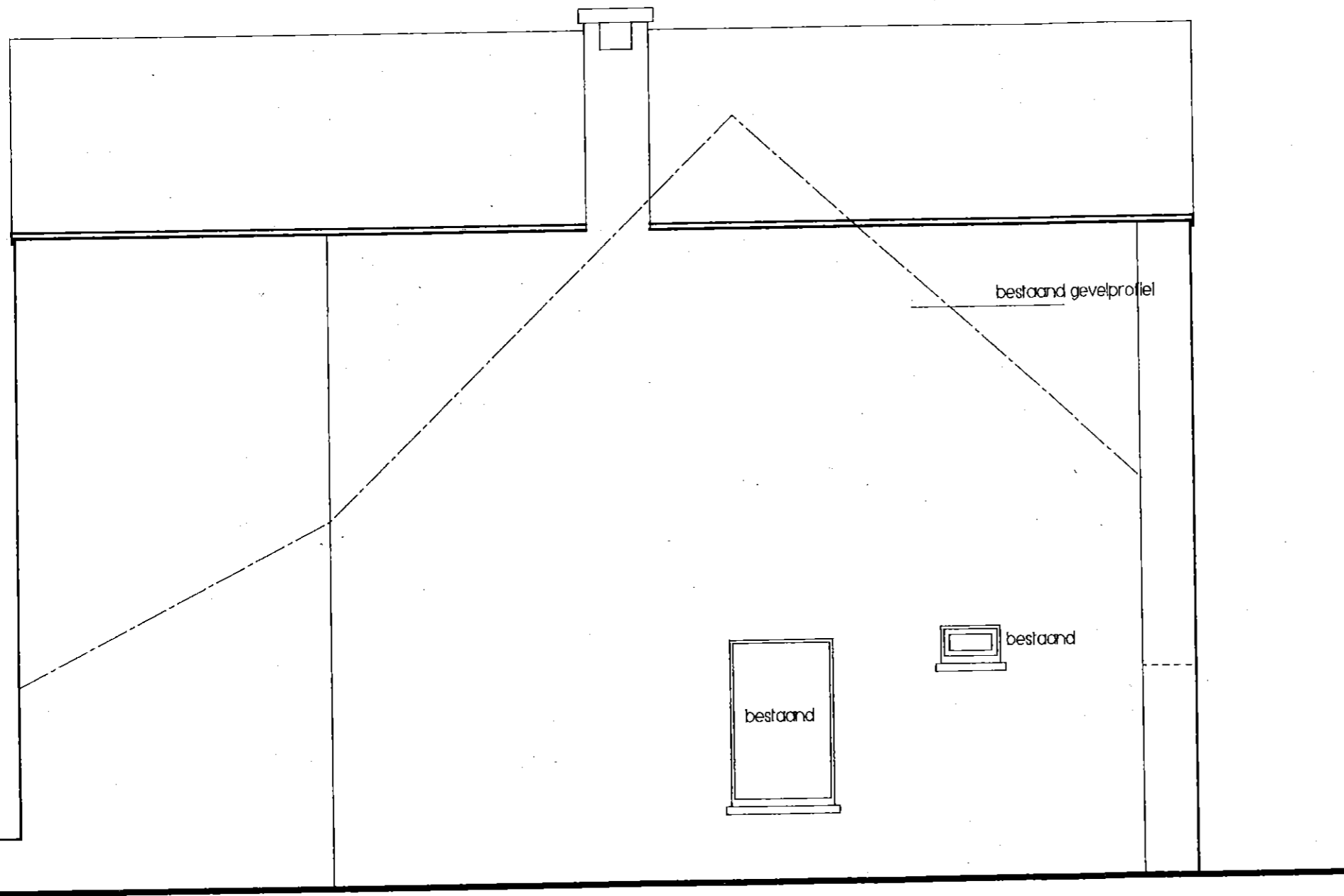
legende :

-  bestaand en blijvend
-  af te breken
-  nieuw metselwerk
-  beton
-  welfsels
-  houten wand

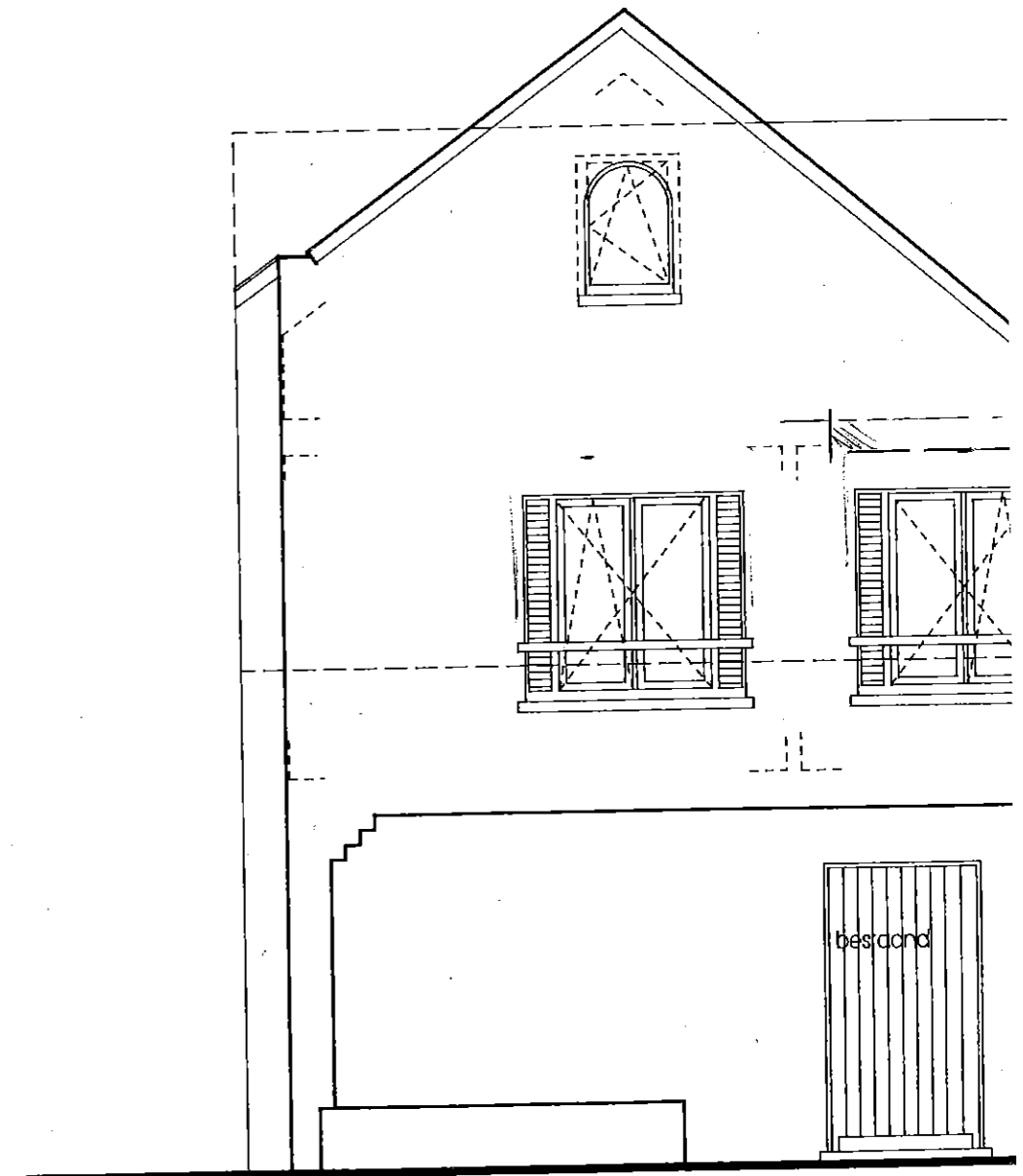
gevelmaterialen :

(cfr. bestaande gevels)
gevels gecementeerd + geschilderd (roze)
ramen hout, natuurkleur
dak in zwarte pannen in gebakken aarde
goten en aflopen in zink
raam- en deurdorpels in blauwe steen

snede BB

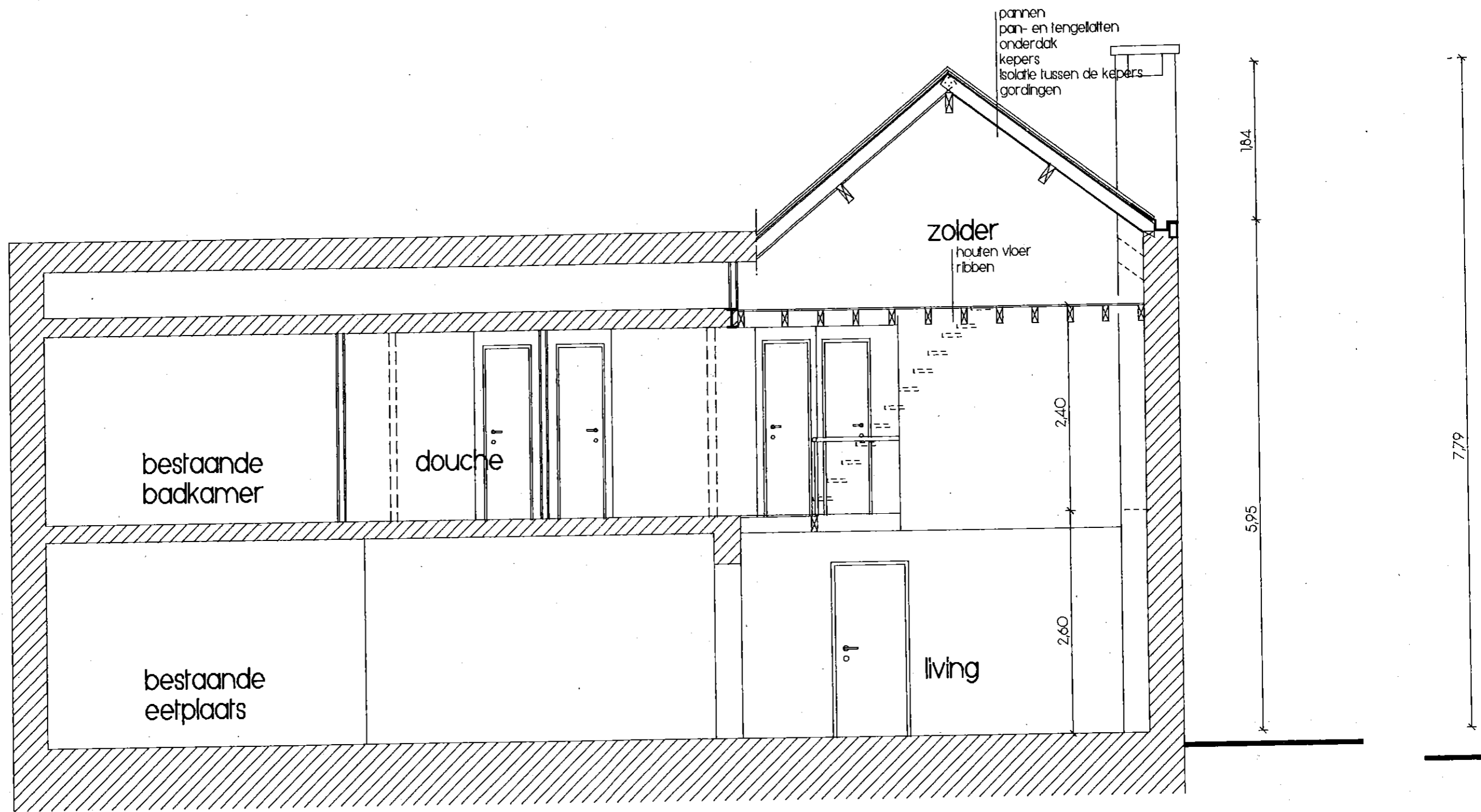


zijgevel

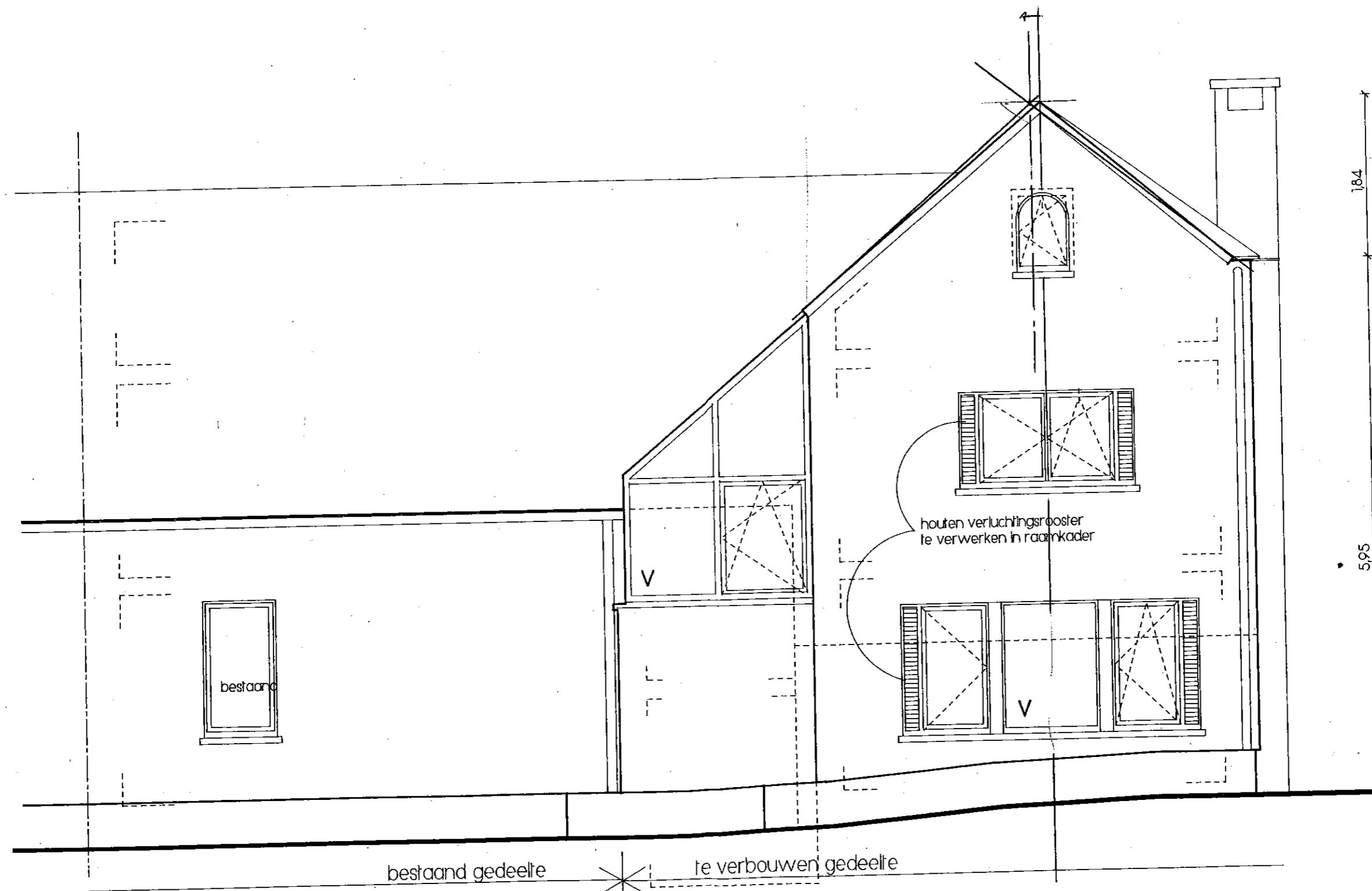


te verbot

achtergevel



snede ΔΔ



voorgevel